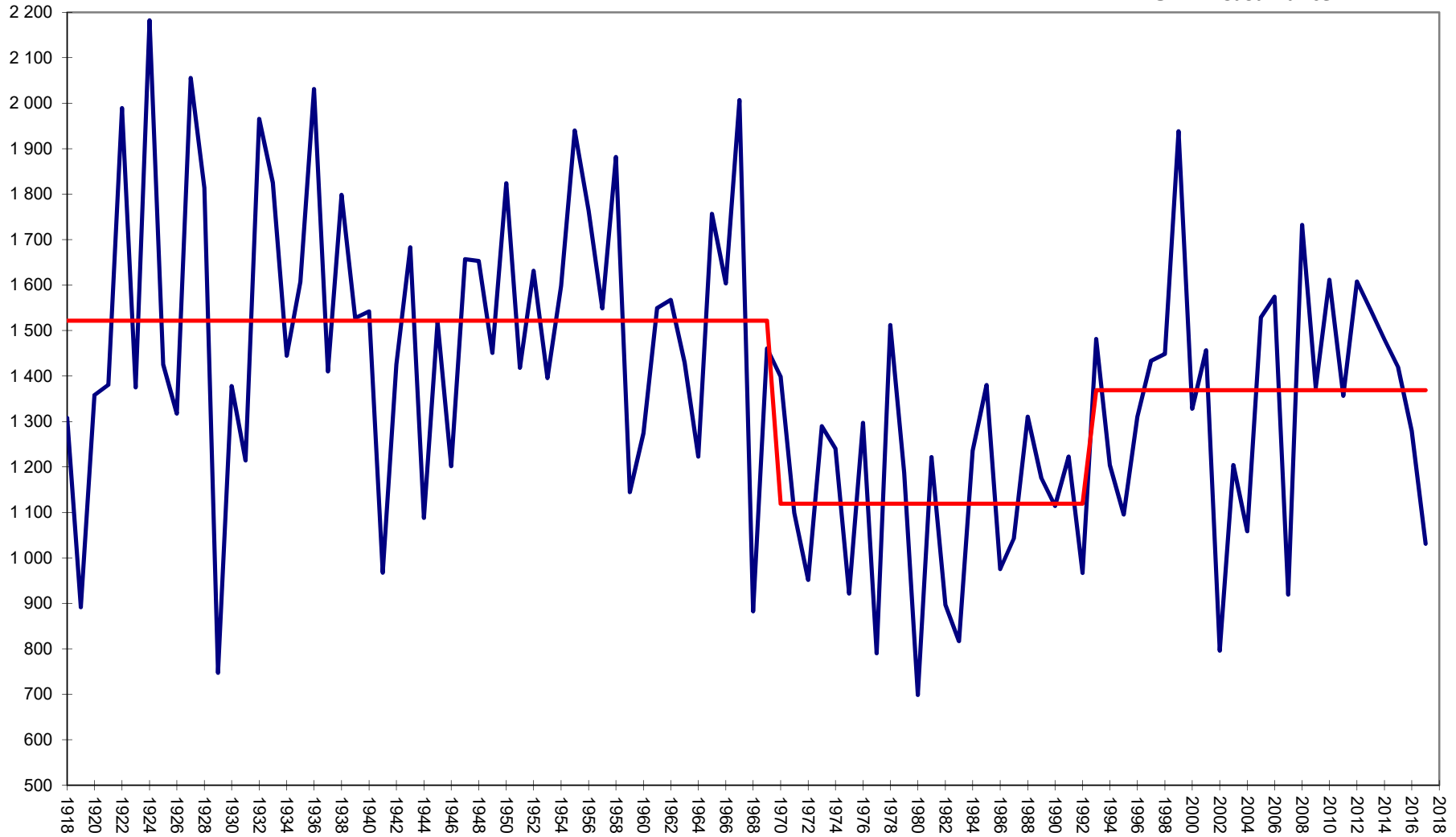


**PLUIE ANNUELLE A ZIGUINCHOR**  
**PLUIE MOYENNE DE 1918 A 1970 (1 521 mm), ENTRE 1970 ET 1992 (1 122 mm) ET**  
**DE 1993 A 2017 (1 368,6 mm) - pluviométrie 2017 : 1 031mm**



©IDEE Casamance



Sources collectées par ©IDEE Casamance : DRDR / Station météorologique de Ziguinchor / [www.meteo-senegal.net](http://www.meteo-senegal.net) / [www.infoclimat.fr](http://www.infoclimat.fr)